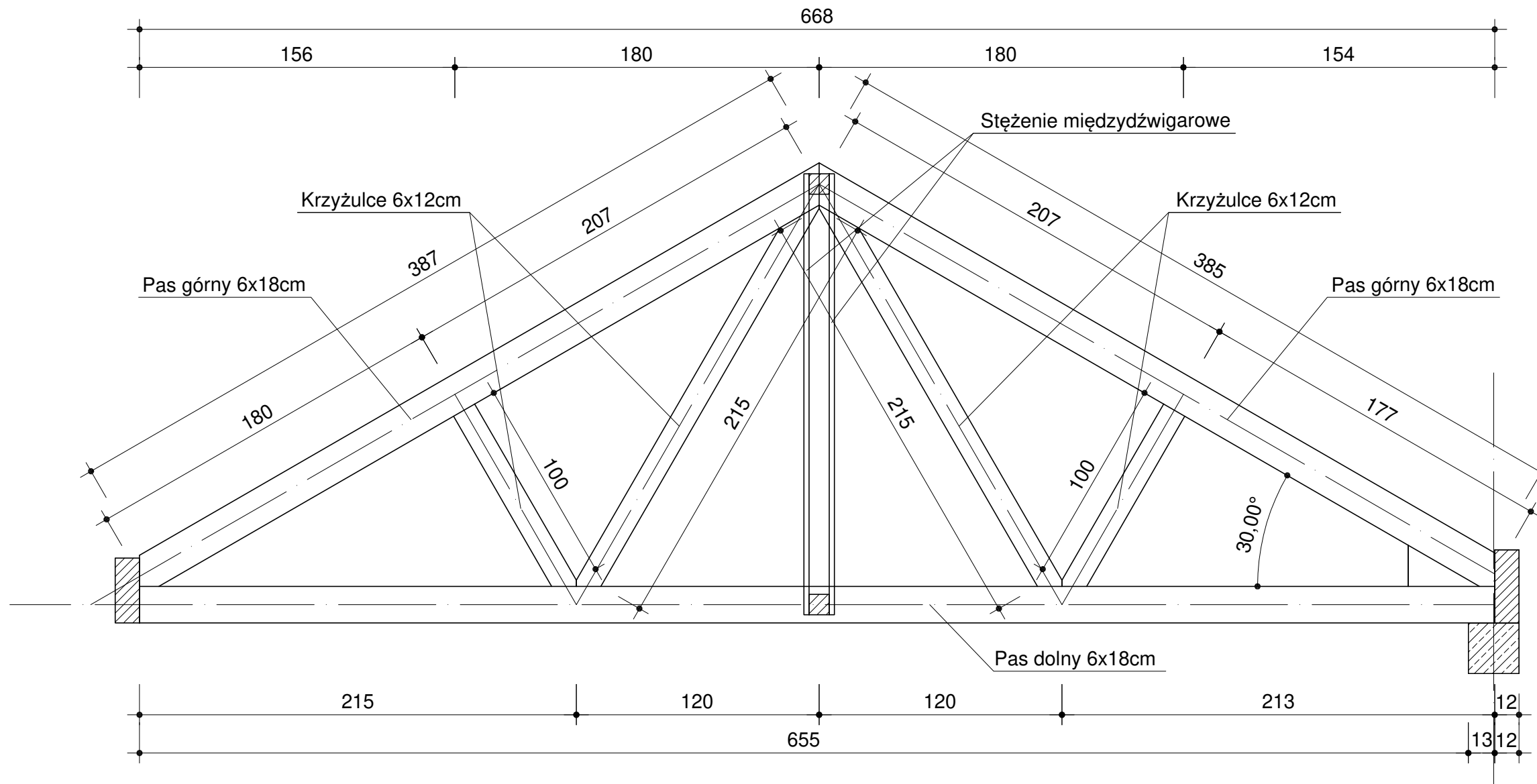
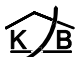


Dźwigar drewniany D1.2 x1szt.

DŹWIGAR DACHOWY D1.2 skala 1:25



DREWNO KLASY C24

 KOMBUD RAFAŁ MARCINIAK TEL. 514 908 159, BIURO_KOMBUD@WP.PL <small>OPRACOWANIE CHRONIONE PRAWAMI AUTORSKIMI. POWIELANIE LUB WYKORZYSTYWANIE NIEZGODNIE Z PRZEZNACZENIEM BEZ ZGODY WŁAŚCIELA DOKUMENTACJI JEST ZABRONIONE.</small>	
PROJEKT: Projekt budowlany budowy nowej siedziby Powiatowego Środowiskowego Domu Samopomocy typu "A"	
LOKALIZACJA INWESTYCJI: 05-230 Kobyłka, ul. Poprzeczna 18 dz. nr 160/2,161, 168/3 obręb 35	
INWESTOR: Powiat Wołomiński 05-200 Wołomin, ul. Prądzyńskiego 3	
TYTUŁ RYSUNKU: DŹWIGAR DACHOWY D1.2	
PROJEKTANT: inż. Zbigniew Rybus	UPRAWNIENIA: LOD/2073/PWOK/13
SPRAWDZAJĄCY: mgr inż. Łukasz Kwiatkowski	UPRAWNIENIA: LOD/2309/POOK/14
ASYSTENT: _____	UPRAWNIENIA: _____
BRANŻA: KONSTRUKCJA	FAZA: PT
SKALA: 1:25	DATA: 11.2020R.
ROZMIAR ARKUSZA: A3	NR RYSUNKU: K-30
STRONA: _____	